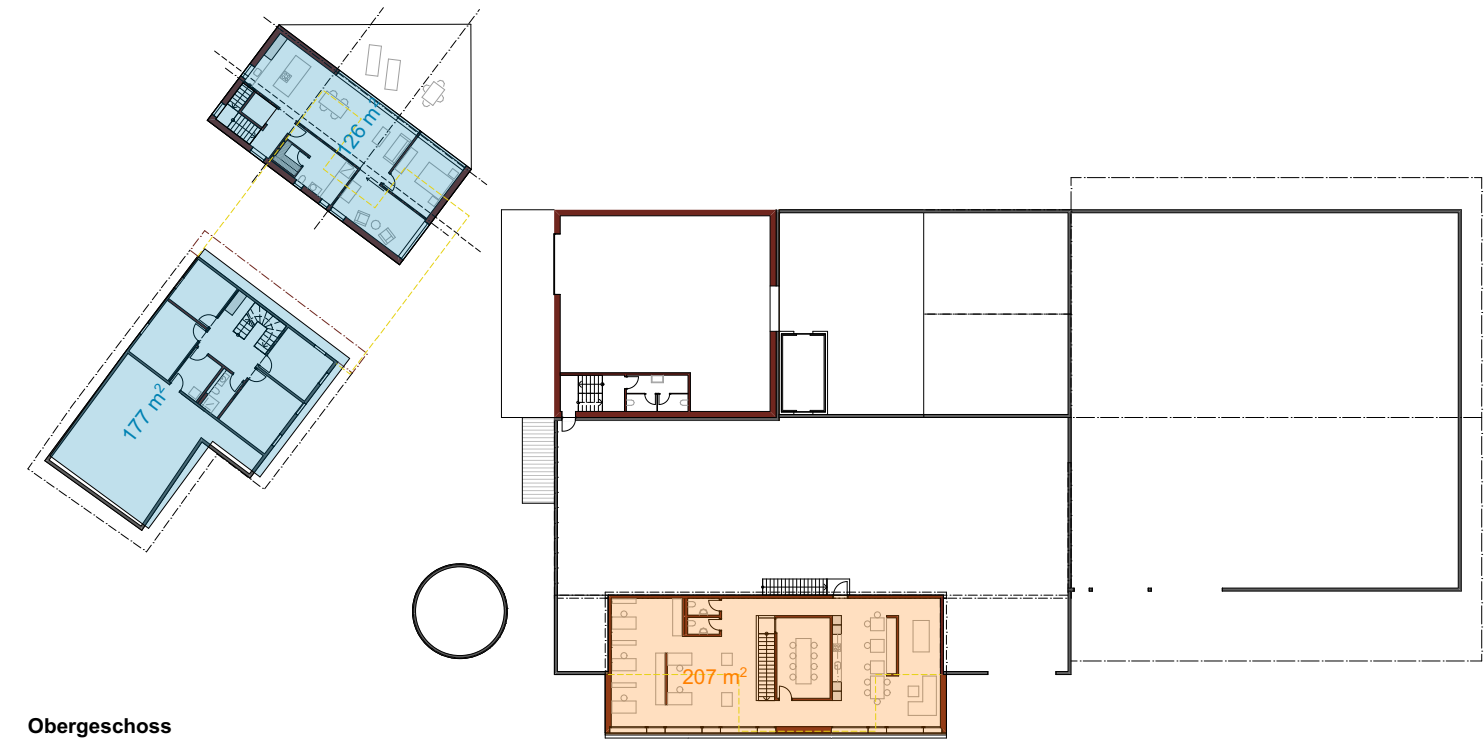
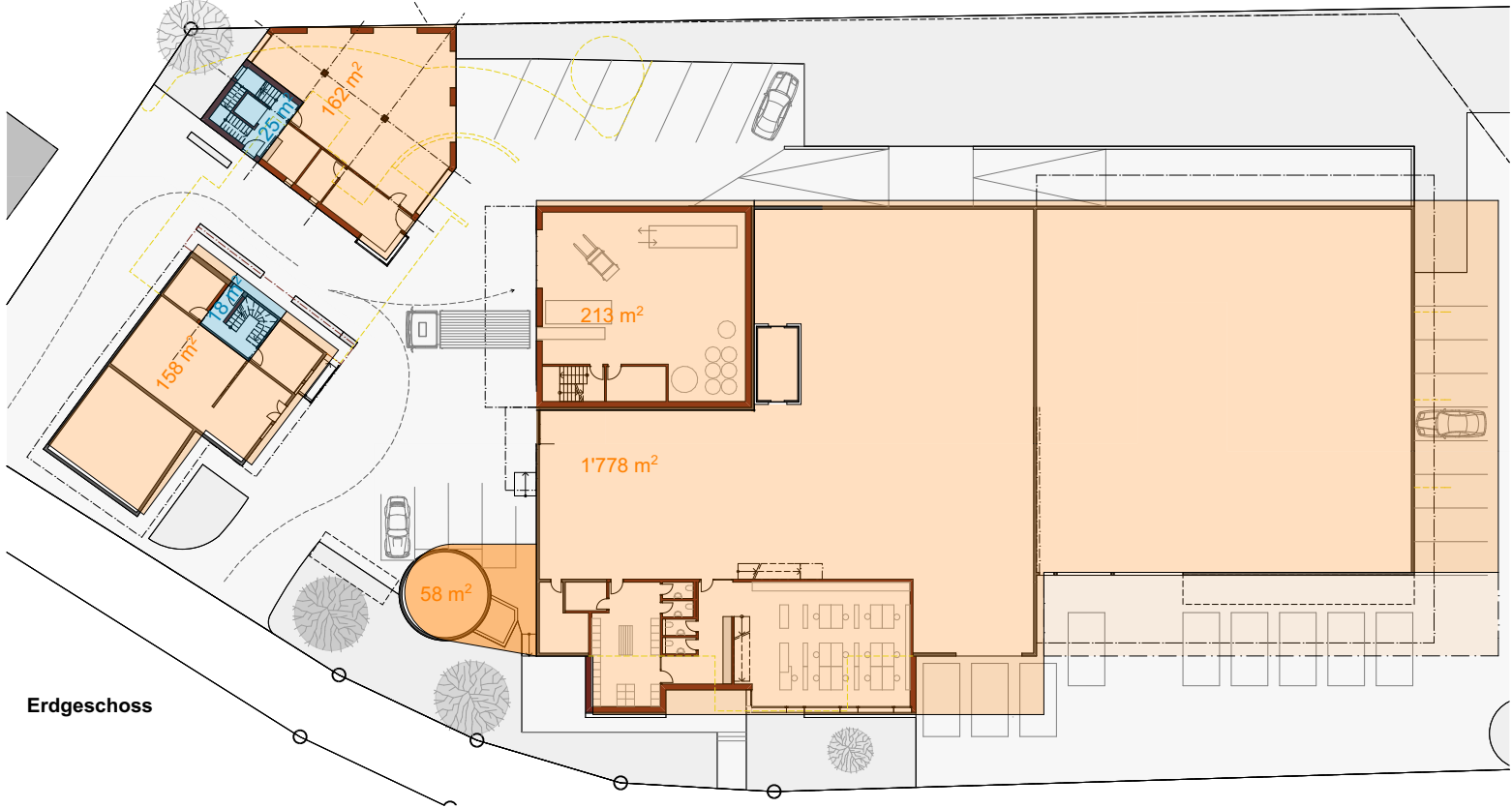


Dachgeschoss
Geschossfläche = ohne Berücksichtigung der Raumhöhe von weniger als 1.50m gerechnet.



Obergeschoss



Erdgeschoss

| | |
|-----------------------------------|----------------------|
| Total Gewerbefläche UeO neu | 2'576 m ² |
| Total Gewerbefläche UeO Feb. 1997 | 2'512 m ² |
| Differenz Gewerbeflächen | 64 m ² |
| Total Wohnfläche UeO neu | 523 m ² |
| Total Wohnfläche UeO Feb. 1997 | 525 m ² |
| Differenz Wohnflächen | -2 m ² |

Geschossfläche UeO neu

Mögliche Gewerbe-GF

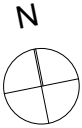
| | |
|---|----------------------|
| Gewerbe | |
| Obergeschoss | 207m ² |
| Erdgeschoss | 162 m ² |
| | 158 m ² |
| | 213 m ² |
| | 1'778 m ² |
| Gewerbe Anbau | |
| Erdgeschoss | 58 m ² |
| Gewerbe Vordach - nicht zu Geschossfläche anrechenbar | |

| | |
|-----------------|----------------------|
| UeO neu Gewerbe | 2'576 m ² |
|-----------------|----------------------|

Mögliche Wohnen-GF

| | |
|--------------|--------------------|
| Wohnen | |
| Dachgeschoss | 177 m ² |
| Obergeschoss | 126 m ² |
| | 177 m ² |
| Erdgeschoss | 25 m ² |
| | 18 m ² |

| | |
|----------------|--------------------|
| UeO neu Wohnen | 523 m ² |
|----------------|--------------------|



0 2.5 5 10 25 50m

Um-/Anbau Schreinerei/Mosterei Hurni + Sohn AG 18 07 51
Hurni + Sohn AG, Riedererstasse 10, 3206 Ferenbalm

Geschossflächenberechnung
Geschossflächenberechnung UeO neu Mst. 1/500

08.01.2020 / aha
rev. 10.01.2020 / fke

architektur::rüedi

architektur.rüedi ag
fabienne rüedi dipl. architektin fh sia
elianne rüedi dipl. innenarchitektin fh vsi.asai.

bärenplatz 11, 3177 laupen
tel. 031 352 72 86, fax 031 352 93 24